

# Forfaits de service pour pompes sèches A100L / A200L

Nouveaux forfaits de maintenance  
corrective et préventive

# Forfaits de service pour pompes sèches A100L / A200L

Nouveaux forfaits de maintenance corrective et préventive



## Niveaux de service

Une offre déclinée en plusieurs niveaux pour vous permettre de choisir le forfait le plus adapté à vos besoins. Tous nos niveaux de service sont éligibles à la maintenance préventive et corrective.

### Essential

Un forfait de maintenance préventive de premier niveau, garantissant les performances essentielles de pompage

- Evaluation
- Contrôle visuel et mécanique
- Démontage
- Nettoyage complet
- Remplacement des pièces d'usure
- Remontage<sup>1</sup>
- Remplacement huile recyclée<sup>2</sup>
- Test d'étanchéité hélium
- Rodage et test fonctionnel
- Performance Essential<sup>3</sup> (uniquement pour A100L)

### Expert

Un forfait de maintenance ou de réparation adapté aux **pompes entre 5 et 10 ans** combinant optimisation des performances, garantie de la disponibilité et allongement de la vie du produit

- Evaluation
- Contrôle visuel et mécanique
- Démontage
- Nettoyage complet
- Remplacement des pièces d'usure
- Remontage<sup>1</sup>
- Remplacement huile neuve<sup>2</sup>
- Test d'étanchéité hélium
- Rodage et test fonctionnel
- Performance Expert<sup>3</sup> (uniquement pour A100L)
  
- **Remplacement préventif :**
- Composants électroniques
- Composants châssis

<sup>1</sup> **Maintenance kit** : Lot de maintenance (joints, roulements et visserie) pour les forfaits préventifs et correctifs.

<sup>2</sup> **Huile synthétique** : Perfluoropolyéther PFPE, sans additifs. Chimiquement inerte. Stabilité thermique maximale.

<sup>3</sup> **Pressure limit** : **Essential** : pression limite inférieure à  $2 \cdot 10^{-2}$  mbar; **Expert & Expert +** : pression limite inférieure à  $1.6 \cdot 10^{-2}$  mbar; **Premium** : pression limite inférieure à  $1.2 \cdot 10^{-2}$  mbar

### Bénéfices de la maintenance préventive

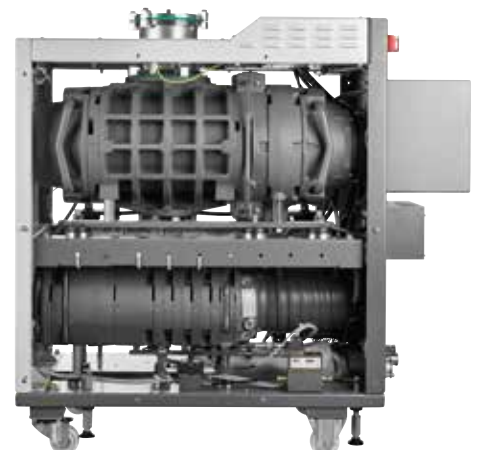
Dans chaque pompe à vide se trouvent certains composants soumis à de fortes contraintes mécaniques, appelés pièces d'usure. Elles sont souvent essentielles au bon fonctionnement de la pompe.

Dans le cas des pompes sèches, l'huile, les roulements, les joints et les vis font partie des pièces d'usure qui sont à remplacer régulièrement. Les conséquences d'une usure avancée peuvent être évitées par une opération de maintenance planifiée. Les pannes peuvent être prévenues et des dommages irréparables sur la pompe peuvent ainsi être évités de manière ciblée.

### Détecter les signes d'usure grâce à la maintenance

Les pompes sèches peuvent présenter un haut degré d'usure, conséquence de leur utilisation dans des applications intensives et exigeantes (gaz corrosifs et colmatage).

Toutefois, afin d'éviter les pannes prématurées, Pfeiffer Vacuum recommande deux forfaits de maintenance préventive en fonction de l'âge de votre pompe. Ces deux offres prévoient le remplacement des composants les plus importants (électronique et châssis), à effectuer soit entre 5 et 10 ans, soit au-delà de 10 ans.



### Expert+

Un forfait de maintenance ou de réparation adapté aux **pompes de plus de 10 ans** combinant optimisation des performances, garantie de la disponibilité et allongement de la vie du produit

- Evaluation
- Contrôle visuel et mécanique
- Démontage
- Nettoyage complet
- Remplacement des pièces d'usure
- Remontage<sup>1</sup>
- Remplacement huile neuve<sup>2</sup>
- Test d'étanchéité hélium
- Rodage et test fonctionnel
- Performance Expert<sup>3</sup> (uniquement pour A100L)
  
- **Remplacement préventif :**
- Composants électroniques
- Composants châssis

### Premium

Un forfait sérénité alliant performances d'origine, remplacement préventif des composants essentiels, garantie 12 mois tout compris et rapidité du service

- Evaluation
- Contrôle visuel et mécanique
- Démontage
- Nettoyage complet
- Remplacement des pièces d'usure
- Remontage<sup>1</sup>
- Remplacement huile neuve<sup>2</sup>
- Test d'étanchéité hélium
- Rodage et test fonctionnel
- Performance Premium<sup>3</sup> (uniquement pour A100L)
- Service Express<sup>4</sup>
- Garantie 12 mois tout compris<sup>5</sup>
  
- **Remplacement préventif :**
- Composants électroniques
- Composants châssis

<sup>4</sup> **Service Express :** Pfeiffer Vacuum s'engage à réaliser le forfait Premium dans un délai de 14 jours calendaires pour la maintenance préventive et 20 jours calendaires pour la maintenance corrective.

<sup>5</sup> **Garantie 12 mois tout compris :** Cette garantie de 12 mois prend en compte tous les composants mécaniques et/ou électroniques (ex: variateur, carte électronique M20, vanne d'eau), qu'ils aient été changés ou non lors de la précédente intervention sur le produit. Limites de garantie : hors process, c'est-à-dire hors défaillance liée à l'application spécifique du client et hors utilisation client non préconisée par Pfeiffer Vacuum.



## Services spéciaux

**Configurer votre forfait avec des options<sup>6</sup>**

### Service options +

#### Express service

Pfeiffer Vacuum s'engage à réaliser dans un délai de 14 jours calendaires la maintenance préventive et dans un délai de 20 jours calendaires la maintenance corrective.

### Product options +

#### Energy saving (uniquement pour A100L Basse tension)

Pfeiffer Vacuum modifie votre pompe pour vous permettre de réduire la consommation d'énergie pendant son fonctionnement.



## Pièces et outils d'origine

- Les pièces de rechange et les outils de Pfeiffer Vacuum sont définis dès le développement du produit.
- La précision de montage et la qualité sont assurées.
- Chaque amélioration de nos produits est transposée aux pièces de rechange.
- Grâce à la maintenance préventive de haute qualité ou aux réparations effectuées par Pfeiffer Vacuum, votre produit retrouve son niveau de performances d'origine

<sup>6</sup> Pour une liste complète des options compatibles avec votre modèle de pompe, veuillez contacter votre représentant commercial.

## Your Success. Our Passion.

We always give you our very best –  
worldwide!

Vous êtes à la recherche  
d'une solution parfaite en  
matière de vide industriel ?

**Pfeiffer Vacuum SAS**  
France  
T +33 4 50 65 76 07



Errors excepted. All data subject to change without prior notice. PM 0011 PFR (May 2022/PoD)

Follow us on social media  
#pfeiffervacuum



[www.pfeiffer-vacuum.com](http://www.pfeiffer-vacuum.com)

**PFEIFFER**  **VACUUM**